

Ausbau zur Version 2008

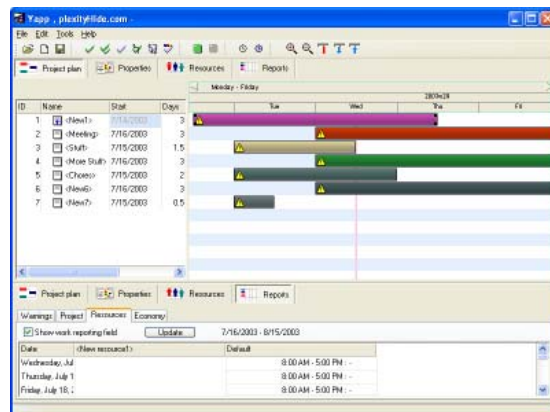
- Neues Modul zur Kühl- und Zykluszeit
- Viewer, inkl. Ein-Auschecken von Projekten zum durchgängigen Workflow mit den Zulieferern
- Die Viewer (Basic) kann beliebig verteilt werden
- Der Viewer (Pro) wird mit Dongel (Zusatzkosten) ausgeliefert
- CAE: Fließweg + Variation, neue Materialdaten
- DMS: Neue Formate
- XML-Schnittstelle
- Weitere Details zum Checkpunkt:
 - Start- und Enddatum
 - Dauer in Stunden / Tagen
 - Grad der Fertigstellung (10 ..90%)
 - Gefilterte Liste der offenen Punkte nach Termin
 - Wer ist verantwortlich -> Userliste
- Kapazitätsdarstellung (graphisch, siehe Bilder)

Kosten

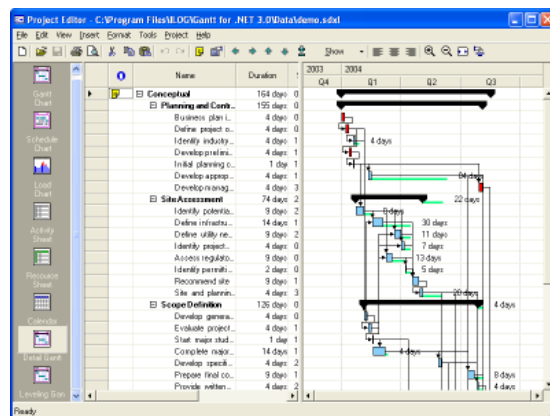
Siehe PCMOLD-Gesamtpreisliste 2008 (Anhang)

Upgrade von Version 2005

Alle Firmen erhalten die neue Version kostenlos nach Freigabe.



Kapazitätsdarstellung (Beispiel)



Kapazitätsdarstellung (Beispiel)

Stand: 20.05.2008

Modul PROCHECK: Überblick

- Checklisten zur Begutachtung und Konstruktionsbegleitung
- ISK[®]-Wissensbasis (in den Verbundprojekten zusammengestellt)
- Firmenspezifisches Wissen (Konstruktion+Fertigung und div. Bereiche) = Knowledgebase
- CAE-Tools (Ausschnitt des Komplettmoduls 'Thermoplast')
 - Abschätzung der Zykluszeit
 - Anschnitt- und Verteilerkanaldimensionierung
 - Zulässige Toleranzen
 - Druckbedarfsabschätzung
- Bildarchivierung und -bearbeitung
- Projektstatus
(in Arbeit, nicht relevant, Freigabe erteilt)
- Workflow mit Zulieferern (Gefilterte Checklistenpunkte zur Beantwortung)

ISK[®]-Wissensbasis (Checklisten+Seiten)

A) Formteilbegutachtung

1. Werkstoffauswahl	33
2. Konstruktionsvereinfachungen	5
3. Konstruktionselemente, Rippen	8
4. Profilierungen	4
5. Einlegeteile, umspritzt	7
6. Augen und Dome	12
7. Ecken und Radien	6
8. Wanddickenunterschiede	5
9. Hinterschneidungen	12
10. Entformungsschrägen	6
11. Filmschaniere	11
12. Schnappverbindungen	21
13. Trennebene	4
14. Fließfrontverlauf	21
15. CAE Analyse + Beispiel	31
16. Orientierungen	7
17. Fließweg-/ Wanddickenverhältnis	9
18. Schwindung	7
19. Asymmetrische Abkühlung	7
20. Ungleicher Druckverlauf	20
21. Anschnittlage	3
22. Anisotropie des Schwindungsverhaltens	2
23. Maßnahmen	1
24. Maßhaltigkeit- und Toleranzen	8
25. Anguss	11
26. Angussarten	38
27. Temperierung	17
Gesamtseiten der einzelnen Kapitel	316

B) Werkzeugbegutachtung

1. Artikelkonstruktion	1
2. Auftrags- und Maschinendaten	2
3. Spritzgießverfahren	152
4. Werkzeugkonzept	9
5. Max. Werkzeugabmessungen	1
6. Lage des Artikels im Werkzeug	18
7. Formnestabmessungen	11
8. Fachzahl	7
9. Formnestanordnung	6
10. Angussystem	72

11. Entlüftung	6
12. Entformungssystem	48
13. Oberflächenstruktur	13
14. Werkstoffauswahl	19
15. Mechanische Stabilität	5
16. Temperiersystem	38
17. Führung- und Zentrierung	7
18. Maschinenaufnahme	4
Gesamtseiten der einzelnen Kapitel	419

Merkmale und Funktionen

- Programmstruktur
 - Maximal 10 Firmenmappen (z.B. weisse Ware, Automotive 2005 ..)
- Checklistenstruktur
 - Maximal 100 Hauptcheckpunkte in max. 10 Gruppen (Ebene 1)
 - Je Hauptcheckpunkt:
 - Maximal 30 Untercheckpunkte (Ebene 2)
 - Maximal 10 Untercheckpunkte (Ebene 3)
 - Maximal 20 Fragen, die eine alphanumerische Antwort erwarten
 - Maximal 10 Bilder mit je 10 Textzeilen
- Grenzen pro Projekt
 - = 100 x 30 x 10 = 30.000 Zustände (relevant, in Arbeit, fertig)
 - = 100 x 20 = 2.000 Fragen
 - = 100 x 10 = 1.000 Bilder
 - = 100 x 100 = 10.000 Bildbemerkungszeilen
 - beliebig viele projektbezogene Dokumente (.DOC, .XLS, .PPT, .PDF, .MSG ..)

Konfiguration

Das eigentliche Programm wird mit einem Konfigurationsprogramm firmenspezifisch angepasst.

Technische Berechnungen

- Abschätzung der Zykluszeit
- Anschnitt- und Verteilerkanaldimensionierung
- Zulässige Toleranzen
- Druckbedarfsabschätzung

Weitere Merkmale

- Zentrale Projektverwaltung
- Benutzerverwaltung (bis 100, versch. Rechte)
- Projektbezogene Dokumentenablage
- Bildbearbeitung

Kosten

Siehe PCMOLD-Gesamtpreisliste 2008 im Anhang

Testversion

Vollversion mit Installation und Training für 3 Monate. Kosten werden bei späterer Bestellung verrechnet.

Stand: 04.10.2006

PCMOLD® Software | Gesamtpreisliste 2008

PCMOLD®/PCCALC-FT

(Formteilkalkulation)

- 3.900,- EUR Netzwerk-Firmengrundlizenz, 1. Platz
- inkl. Handbuch (Ordner+PDF)
- inkl. Installation und Training
- firmenspezifischer Schnittstelle (MS-EXCEL™)
- firmenspezifischer Ausdruck bzw. Serienbrief-Steuersatz
zzgl. Reisekosten, EUR 90,-/100 km
- 250,- EUR je weiterer Arbeitsplatz, inkl. HS
150,- EUR je weiterer Arbeitsplatz im Netzwerk
- 2.500,- EUR Softwareeinzellizenz, ein Arbeitsplatz
- inkl. Handbuch (Ordner+PDF)
- inkl. Installation und Training (Sem II)
zzgl. Reisekosten, EUR 90,-/100 km
- 1.900,- EUR Softwareeinzellizenz*, ein Arbeitsplatz
- inkl. Baugruppenkalkulation
- inkl. Handbuch (Ordner+PDF)
- 1.500,- EUR Softwareeinzellizenz*, ein Arbeitsplatz
- ohne Baugruppenkalkulation
- inkl. Handbuch (Ordner+PDF)

PCMOLD®/PROCHECK

(Projektchecklisten & Basiswissen Formteil+Werkzeug)

- 3.000,- EUR Firmengrundlizenz, 1. Lizenz
- inkl. Installation zzgl. Reisekosten
- inkl. Handbuch (Ordner+PDF)
- 900,- EUR Training, zzgl. Reisek. EUR 90,-/100 km
250,- EUR je weiterer Arbeitsplatz

- Ausbau 'Wissen' (erhältlich durch **ISK®** GmbH,
- inkl. Arbeitsordner und PDF)
- 450,- EUR (Ausbau **ISK®**-Basiswissen,Werkzeug)
50,- EUR (je weiterer Arbeitsplatz)
450,- EUR (Ausbau **ISK®**-Basiswissen, Formteil)
50,- EUR (je weiterer Arbeitsplatz)

Upgrade von PCMoldCheck oder PCPartCheck
auf PROCHECK

- 100,- EUR / 600,- EUR (Erweiterung um 'Werkzeug'
oder 'Formteil')

PCMOLD®/CAE-TOOLS *)

(z.Zt. Thermische Werkzeugauslegung)

- 490,- EUR Firmengrundlizenz, 1. Lizenz
- inkl. Handbuch (Ordner+PDF)
50,- EUR je weiterer Arbeitsplatz im Netzwerk

Rabatt für Teilnehmer der **ISK®**-Verbundprojekte zur Thermischen Werkzeugauslegung

- 220,- EUR Netzwerklicenz inkl. 10 User + 1 Manual
95,- EUR Einzellizenz (nur mit PDF-Manual)

Teilnehmer der **ISK®**-Verbundprojekte und Lizenznehmer von PCMOLD/PROCHECK erhalten das Programm kostenfrei (Download mit PDF-Manual).

Testen

Wir bieten das Vollprogramm ca. 8-12 Wochen zum Testen inkl. Installation und Schulung vor Ort an. Die durchschnittlichen Kosten inkl. Reisekosten von ca. EUR 500,- bis 1.000,- werden bei späterer Bestellung verrechnet.

Mit *) markierte Programme können nicht getestet werden. Sie können jedoch kostenfrei in der PCMOLD GmbH vorgestellt werden (Terminabsprache notwendig).

Wartungsvertrag

Optional 15 % der Gesamtkosten der installierten Module jährlich im voraus. Zum Modul **ISK**-Basiswissen' kann z.Zt. keine Wartung angeboten werden. Die Programme unter CAE-TOOLS sind frei von Wartungskosten. Alle Upgrades sind hier nur im Download möglich.

Angebot

Selbstverständlich erstellen wir ein detailliertes Angebot inkl. Reisekosten. Die o.a. Preise dienen nur zur Orientierung.

Stand: 20.05.2008

Angebot nur für Firmenkunden • Alle Preise zzgl. ges. Mehrwertsteuer

FAX + 49 (0) 2374 505 68 99

Firma _____

Titel und Name _____

E-Mail _____

Ich habe Interesse an

- PCMOLD/PCCALC-FT
 PCMOLD/PROCHECK
 PCMOLD/CAE-TOOLS
 PCMOLD/CAE-TOOLS-PCTHERM
(Thermische Werkzeugauslegung)
- Senden Sie mir Informationen zu.
 Nehmen Sie telefonisch Kontakt auf.
 Nehmen Sie mich in den Verteiler auf.